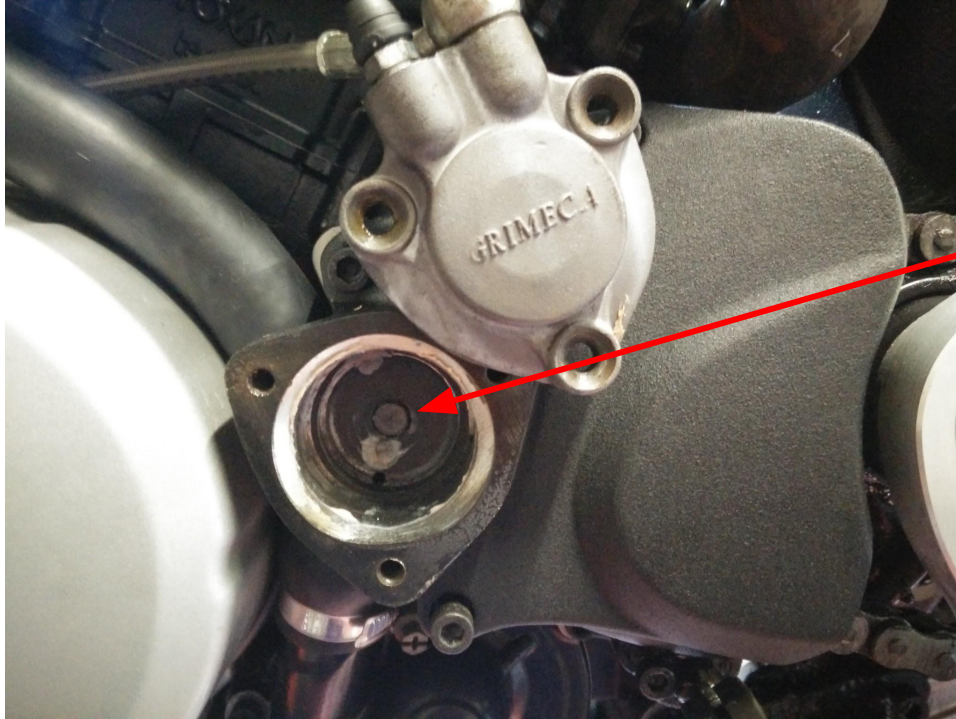


Tutoriel usure tige commande d'embrayage

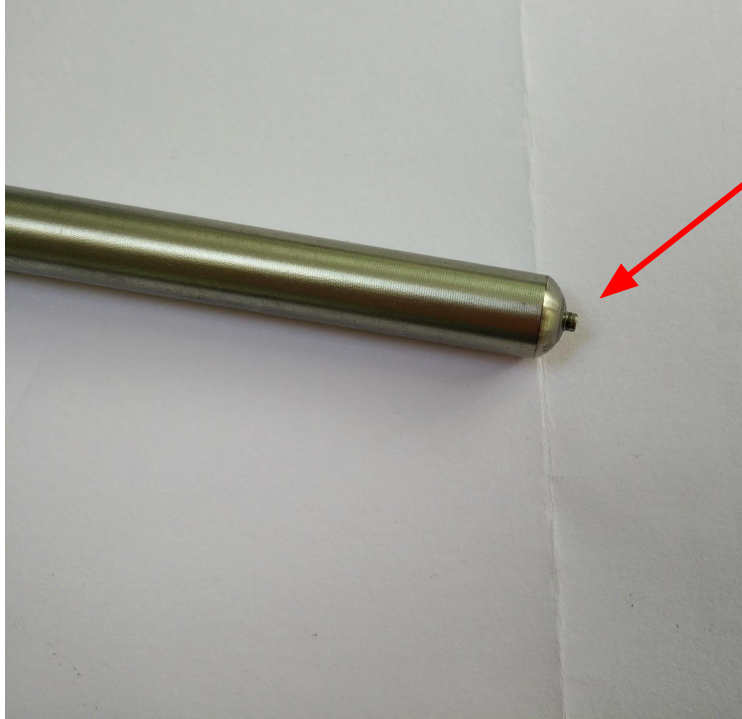
VOXAN CLUB DE FRANCE CR126 3/11/2015

dépose cylindre récepteur d'embrayage

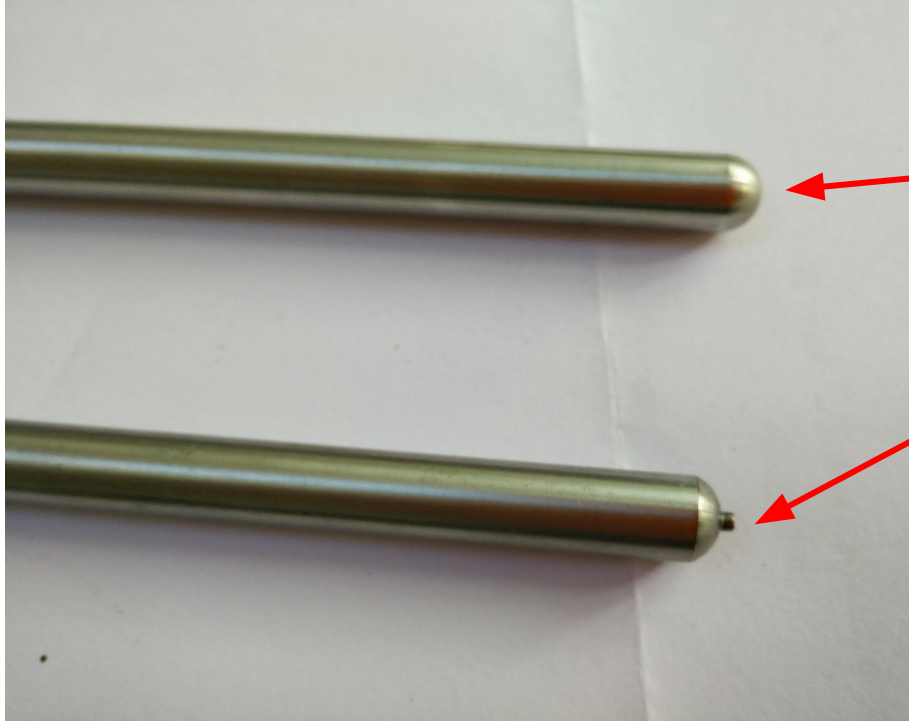


la tige à contrôler

symptôme : problème de commande d'embrayage



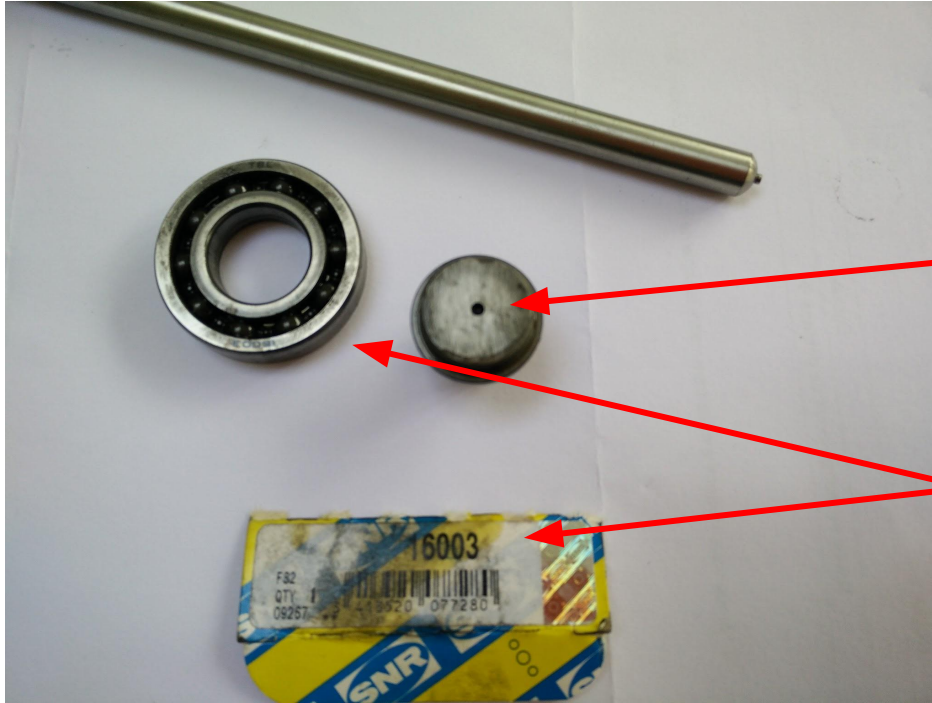
diagnostic : usure en pointe de la tige de commande



modèle neuf

modèle malade

le coupable

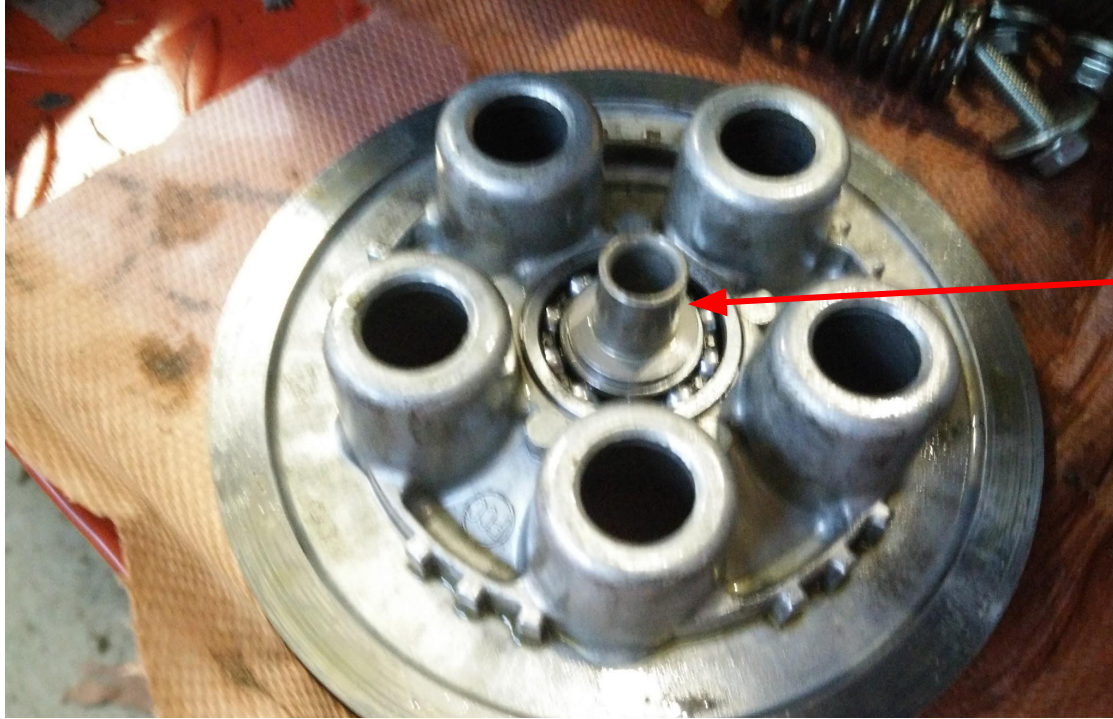


le coupable : la butée d'embrayage percée

si nécessaire vous pouvez aussi remplacer le roulement
ref : 16003

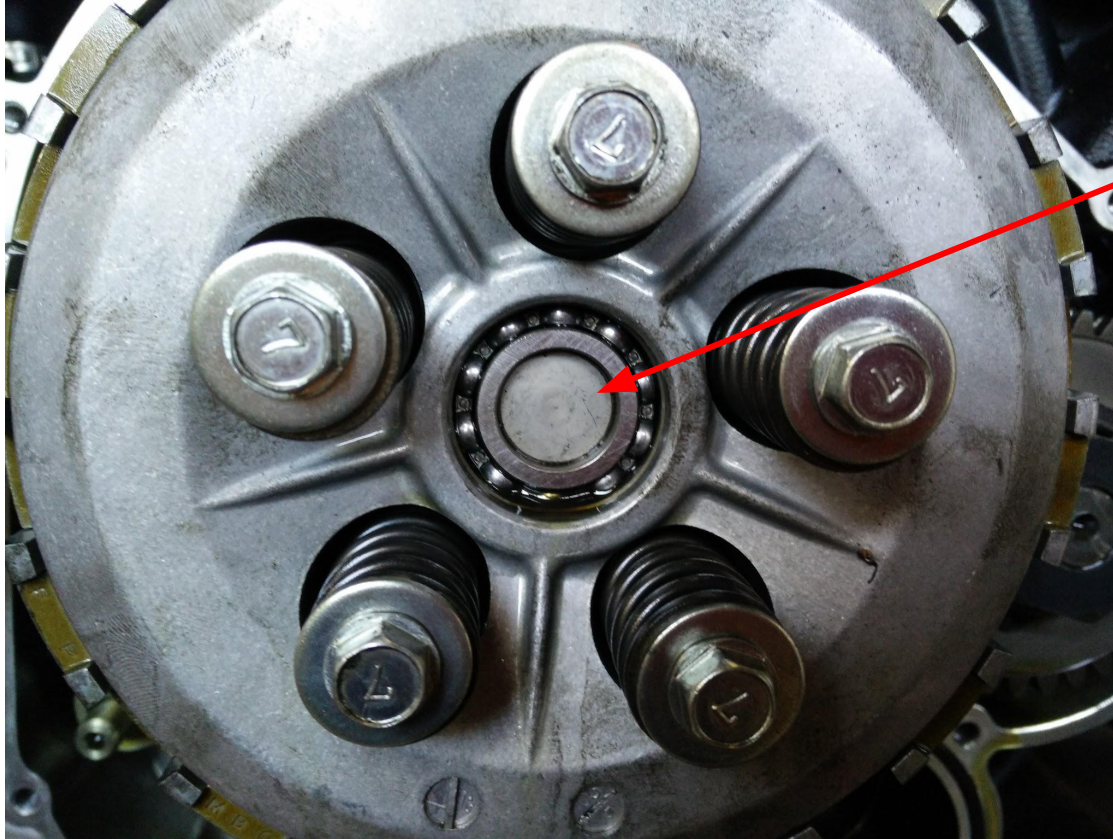


la butée vue de profil



la butée remontée avec
le roulement

butée remontée sur l'embrayage



nouvelle butée non percée remontée
avec un roulement neuf et tige neuve